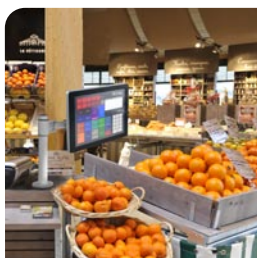




www.ares.com



HSD EXCLUSIVE
by AURES



Ce système tactile «tout en un» possède un design slim, fanless (sans ventilation) et splash-proof (façade anti-éclaboussures) ; très logeable, il convient aux applications de caisse murales mais peut également être fixé sur un mât (ou un pied).

W-Touch est un système intégré tactile de 15" de faible épaisseur (48 mm) ; il est adapté aux applications de caisse murales mais peut être également être livré pour être monté sur mât (ou pied).

Fanless (sans ventilation), il résiste aux poussières et aux éclaboussures d'eau et de liquides (façade normalisée IP 65) et est donc parfaitement adapté aux environnements difficiles ; il fonctionne avec un processeur **INTEL Pineview Dual Core D525**, garant d'une consommation énergétique maîtrisée.

Fixé au mur, il permet un gain de place important, idéal dans tous les points de vente et de service où l'espace est limité et où les hôtes et hôtesse de caisse travaillent essentiellement en station debout ; il convient particulièrement aux secteurs de la restauration et des cuisines, de la VAE (vente à emporter), de la restauration rapide, des supérettes et des libres services, alimentaires et non alimentaires.

Il est en outre aisément intégrable et adaptable aux mobiliers de caisse de type «checkout» et «self-checkout».

Enfin **W-Touch** intègre **HSD Exclusive (Hardware Status Display)**, une plateforme d'infogérance multilingue permettant aux utilisateurs d'être informés en temps réel (via un système automatique de mails), de l'état de fonctionnement du système (températures du processeur par exemple).

W-Touch est disponible en 2 coloris : noir graphite et blanc pur.

W-TOUCH: intégré, compact & performant

- Système tactile intégré mural (Fixations VESA) - également disponible sur mât ou pied
- Processeur Intel Pineview Dual-Core D525
- Système fanless (sans ventilation), adapté aux environnements difficiles
- HSD Exclusive : solution d'infogérance et de maintenance préventive intégrée
- Façade "splash proof" (norme IP 65)
- Disque flash (SSD) en option
- Disque dur extractible (support amovible)
- Consommation énergétique maîtrisée

COLORIS
 blanc
 noir



MODÈLE

| | |
|-------------------|---|
| Processeur | Intel Pineview Dual-Core D525 |
| Chipset | processeur avec contrôleur graphique intégré + ICH 8M |
| Mémoire (RAM) | 2 Go DDR3 SO DIMM – jusqu'à 4 Go (2 emplacements) |
| Mémoire graphique | Mémoire partagée jusqu'à 256 Mo |
| Disque dur | HDD 160 Go 2,5" SATA sur support amovible (extractible) |
| Mémoire Flash | disque flash en option (SSD SATA) |
| Ecran tactile | 15 pouces – dalle résistive Turbo Touch |
| Luminosité | 250 cd/m ² |
| Résolution | 1024 x 768 |

ENTRÉES / SORTIE

| | |
|----------------------------|-----------------------------------|
| Série/COM | 4 x ports (dont 2 auto-alimentés) |
| USB 2.0 | 4 x USB 2.0 |
| Port parallèle | 1 x Sub-D25 pin connector |
| LAN 10/100/1000 | 1 x RJ45 |
| Sortie tiroir-caisse | 1 x RJ11 (12V/24V) |
| Entrée micro | 1 |
| Sortie audio | 1 |
| Sortie vidéo additionnelle | 1 |
| Slot mini PCIe | 1 |

DIVERS

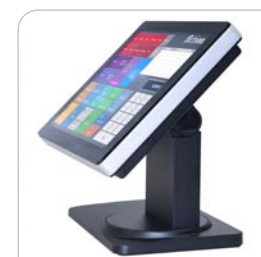
| | |
|-------------------------------------|---|
| Alimentation | externe 90W, 19V, 4,7A |
| Température de fonctionnement | 5°C - 35°C (41° F – 95° F) |
| Température de stockage | -20° - 55° C (-4° F – 140° F) |
| Norme IP 65 | façade "splash proof" |
| Taux d'humidité en fonctionnement | 20% - 80% (RH sans condensation) |
| Taux d'humidité (stockage) | 20% - 85% (RH sans condensation) |
| Dimensions (L x H x P) | 362 x 280 x 48 mm (hors fixation murale) |
| Fixations | VESA 100 x 100 mm – peut être utilisé en support mural (fixé au mur) et également positionné sur un pied/mât. |
| Poids | 7 kg |
| Systèmes d'exploitation compatibles | Windows 7, Windows XP Pro, WIN 2000/NT 4.0, POS Ready, Vista, Linux |
| HSD Exclusive | Solution d'infogérance et de maintenance préventive intégrée |
| Disque Flash | SSD en option |
| Coloris | Noir graphite et blanc pur |



Slim Design



Fixation VESA



Sur pied



Sur mât