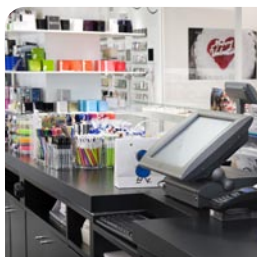




www.aures.com



Basse Conso !

L'ODP 200H type III - de troisième génération - est une imprimante thermique rapide au design élégant et fluide ; elle intègre désormais une carte mère basse consommation.

Parfaitement coordonnée à l'ensemble des systèmes et périphériques **AURES**, l'**ODP 200 H type III** possède désormais une carte mère basse consommation (**certification Energy Star***) qui permet une mise en veille automatique dès la première seconde où l'appareil n'est plus en fonctionnement ; **la garantie d'une moindre consommation électrique - moins 30% en moyenne - en phase avec les nouvelles exigences environnementales et la Green IT.**

Rapide, cette imprimante possède un emplacement pouvant contenir un rouleau papier de 102 mm au maximum, pour une impression de tickets en différentes largeurs (80 mm en standard).

Sa mémoire interne de 8 Mo est également un atout.

Elle est livrée en standard avec une interface **USB (type B)** liée au châssis - ainsi qu'une connexion **Série DB25** amovible, remplaçable par des options **Ethernet, WIFI et parallèle.**

L'ensemble est disponible dans une seule et même boîte avec tous les câbles fournis (USB et Série).

Tous les périphériques du Constructeur AURES sont compatibles avec l'ensemble des systèmes POS du marché.

*(www.eu-energystar.org/fr/index.html)



ODP 200H-III économie d'énergie accrue

- Carte mère **basse consommation** pour une dépense énergétique maîtrisée (moins 30% grâce à la mise en veille automatique)
- Livrée avec une interface USB (type B) et une interface Série en DB25 amovible + tous les câbles (Série et USB) + alimentation inclus
- Interfaces WIFI, Ethernet, Parallèle en option
- Mémoire interne 8 Mo
- Chargement du papier automatique
- Introduction papier arrière pour impression « paravent »
- Détection fin de papier et presque fin de papier
- Système sonore d'alerte de fin de coupe (réglable de 1 à 3 secondes)
- Cutter renforcé



MODÈLE

ODP 200H III

Méthode d'impression	Thermique
Vitesse d'impression	200 mm/sec
Largeur d'impression	72 mm : 512 points par ligne
Résolution	180 DPI
Caractères / ligne	Caractères A : 42 colonnes 180 DPI Caractères B : 56 colonnes 180 DPI 8 Mo
Mémoire interne	8 Mo
Carte mère	basse consommation Mise en veille automatique – réduction des dépenses électriques de 30% environ
Chargement papier	Automatique

P A P I E R T H E R M I Q U E

Largeur	80 mm en standard - réglable de 50 à 82,5 mm
Epaisseur	0,065 - 0,1 mm
Diamètre rouleau	76 mm en standard - Max 102 mm

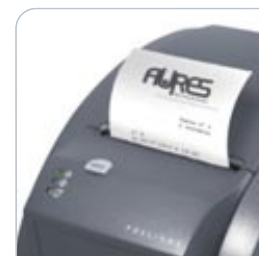
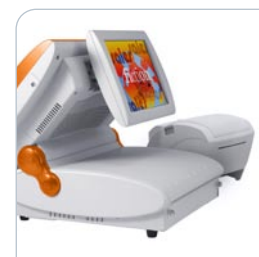
C A R A C T È R E S

Alphanumériques	95
Extension graphique	128 x 18 pages
Caractères internationaux	14
Codes barres	EAN-8, EAN-13, CODE 39, ITF, UPC-A, CODABAR, CODE 93, CODE 128, PDF 417 (2D), QR code (2D)
Emulation	Compatible ESC/POS*
Drivers	Windows (XP, 2000, 2003, Vista, WEPOS, Win 7 / OPOS / Linux / Java POS)
Détecteurs	Fin de papier/ presque fin papier
Ports tiroir(s) caisse(s)	1 double port (pour 2 tiroirs)
Interface(s)	USB type B liée au châssis + interface Série en DB25 amovible
Interfaces en option	WIFI, Ethernet ou parallèle
Alimentation	Externe 24 V - 2,5A - 110 x 65 x 30 mm

C O U P E P A P I E R

Massicot	1 million de coupes – type guillotine, cutter renforcé système sonore d'alerte de fin de coupe de ticket (1 à 3 secondes)
Type de coupe	coupe totale ou partielle
Durée de vie	1M de coupes
Dimensions (L x P x H)	152 x 222,3 x 156,2 mm
Poids (coupe papier inclus)	1,7 kg

*ESC/POS est une marque déposée de SEIKO EPSON CORP.



Spécifications sujettes à modifications sans préavis